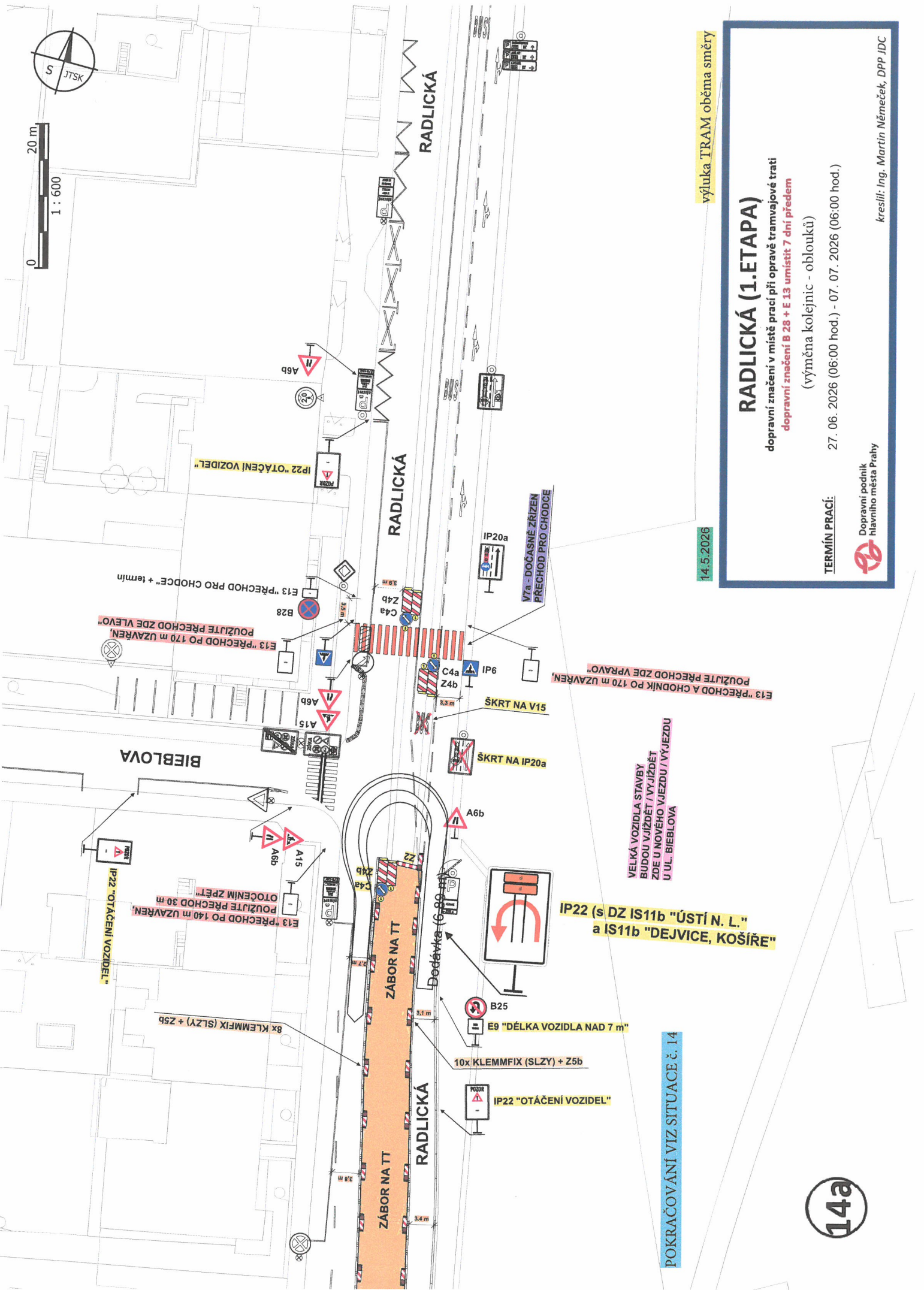


0 20 m  
1 : 600



výluka TRAM oběma směry

14. 5. 2026

# RADLICKÁ (1. ETAPA)

dopravní značení v místě prací při opravě tramvajové trati  
dopravní značení B 28 + E 13 umístit 7 dní předem  
(výměna kolejnič - oblouků)

TERMÍN PRACÍ: 27. 06. 2026 (06:00 hod.) - 07. 07. 2026 (06:00 hod.)



kreslil: Ing. Martin Němeček, DPP IDC

VELKÁ VOZIDLA STAVBY  
BUDOU VJÍŽDĚT / VYJÍŽDĚT  
ZDE U NOVEHO VJEZDU / VYJEZDU  
U UL. BIEBLOVA

E13 "PŘECHOD A CHODNÍK PO 170 m UZAVŘEN."  
POUŽÍTE PŘECHOD ZDE VPRAVO

E13 "PŘECHOD PO 170 m UZAVŘEN."  
POUŽÍTE PŘECHOD ZDE VLEVO

IP22 (s DZ IS11b "ÚSTÍ N. L."  
a IS11b "DEJVICE, KOŠÍŘE")

POKRAČOVÁNÍ VIZ SITUACE č. 14



# RADLICKÁ - OBJÍZDNÁ TRASA (1. ETAPA)

dopravní značení související s objízdňou trasou při opravě tramvajové trati v ul. Radlická

dopravní značení B28 + E13 umístí 7 dní předem  
(výměna kolejnič - oblouků)

27. 06. 2026 (06:00 hod.) - 07. 07. 2026 (06:00 hod.)

TERMÍN PRACÍ:

Dopravní podnik  
hlavního města Prahy

kreslil: Ing. Martin Němeček, DPP JDC

14. 5. 2026

DZ B28 (3x) UMÍSTĚNO V CELKOVÉ DÉLCE 45 m  
Z DŮVODU MOŽNOSTI OBJETÍ VOZIDEL  
ODBOČUJÍCÍCH VLEVO NA OBJÍZDNÉ TRASE

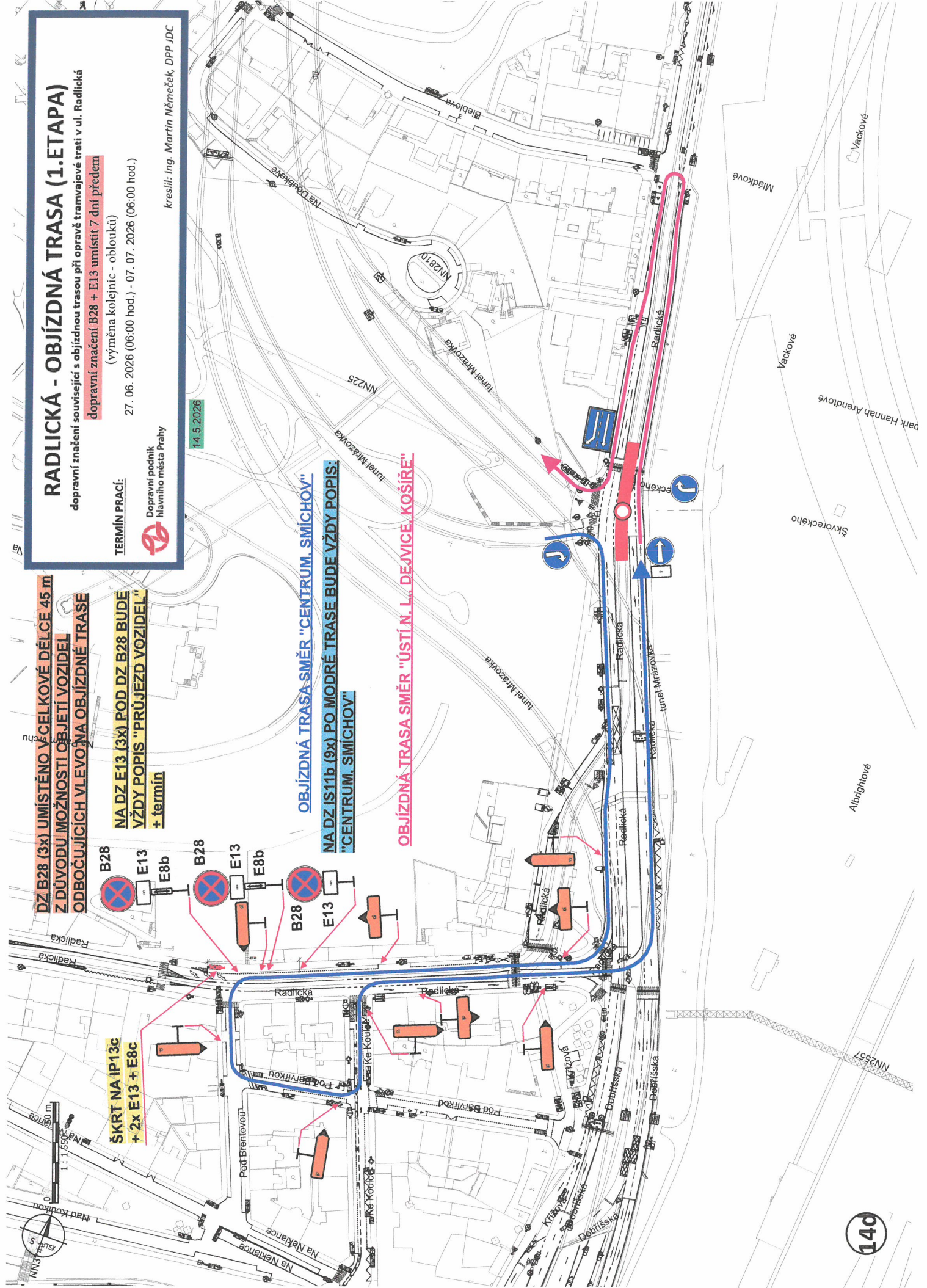
NA DZ E13 (3x) POD DZ B28 BUDE  
VŽDY POPIS "PRŮJEZD VOZIDEL"  
+ termín

ŠKRT NA IP13C  
+ 2x E13 + E8c

OBJÍZDNÁ TRASA SMĚR "CENTRUM, SMÍCHOV"

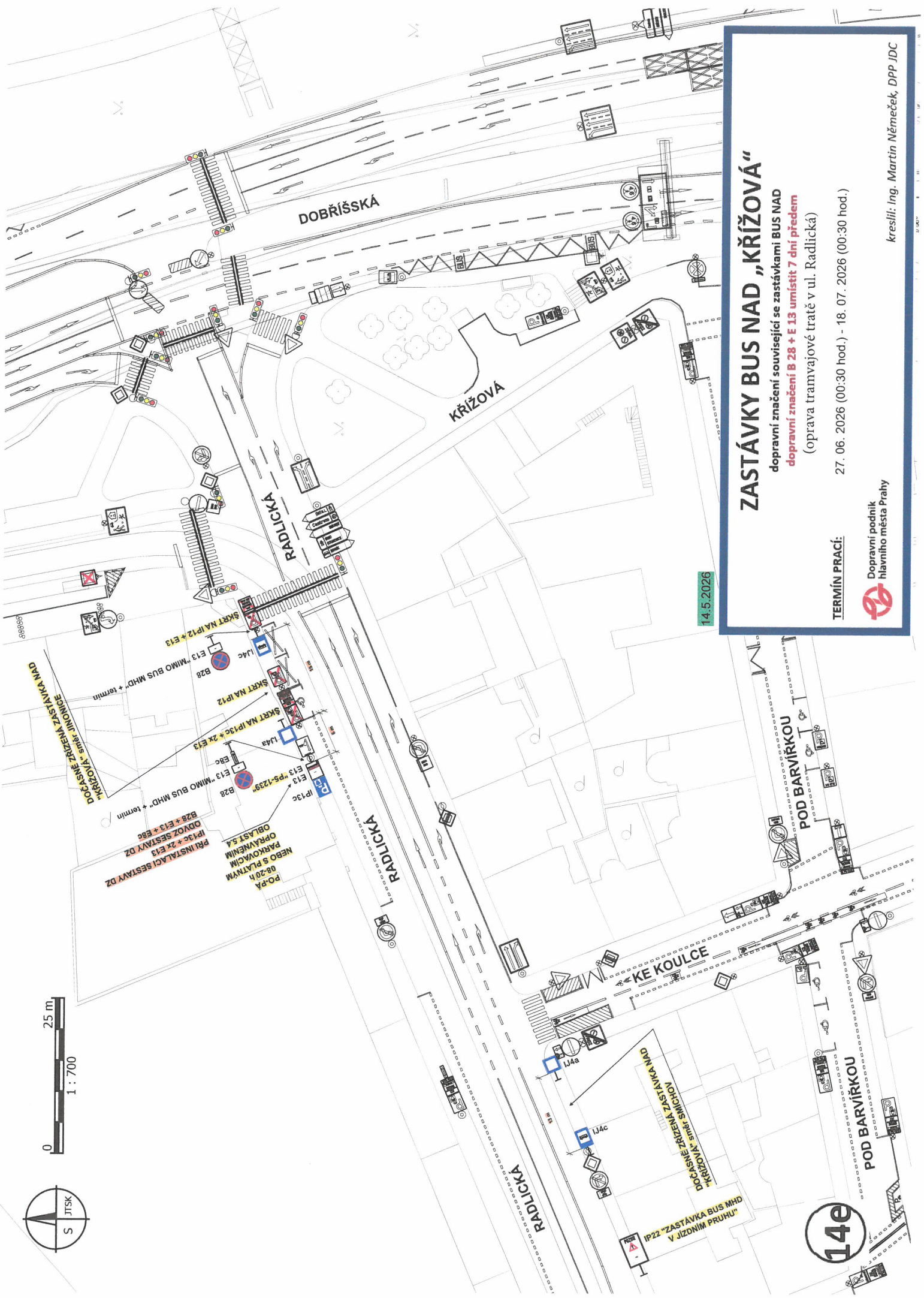
NA DZ IS11b (9x) PO MODRÉ TRASE BUDE VŽDY POPIS:  
"CENTRUM, SMÍCHOV"

OBJÍZDNÁ TRASA SMĚR "ÚSTÍ N. L., DEJVICE, KOŠOŘE"





0 25 m  
1 : 700



14.5.2026

# ZASTÁVKY BUS NAD „KRÍŽOVÁ“

dopravní značení související se zastávkami BUS NAD

**dopravní značení B 28 + E 13 umístít 7 dní předem**

(oprava tramvajové tratě v ul. Radlická)

27. 06. 2026 (00:30 hod.) - 18. 07. 2026 (00:30 hod.)

**TERMIN PRACÍ:**



Dopravní podnik hlavního města Prahy

kreslil: Ing. Martin Němeček, DPP JDC



IP22 "ZASTÁVKA BUS MHD V JIŽNÍM PRUHU"

DČSNE ZŘEZANÁ ZASTÁVKA MHD "KRÍŽOVÁ" SMĚR SMIGOV

POD BARVÍŘKOU

POD BARVÍŘKOU

KE KOULCE

RADLICKÁ

RADLICKÁ

KRÍŽOVÁ

DOBŘÍŠSKÁ

